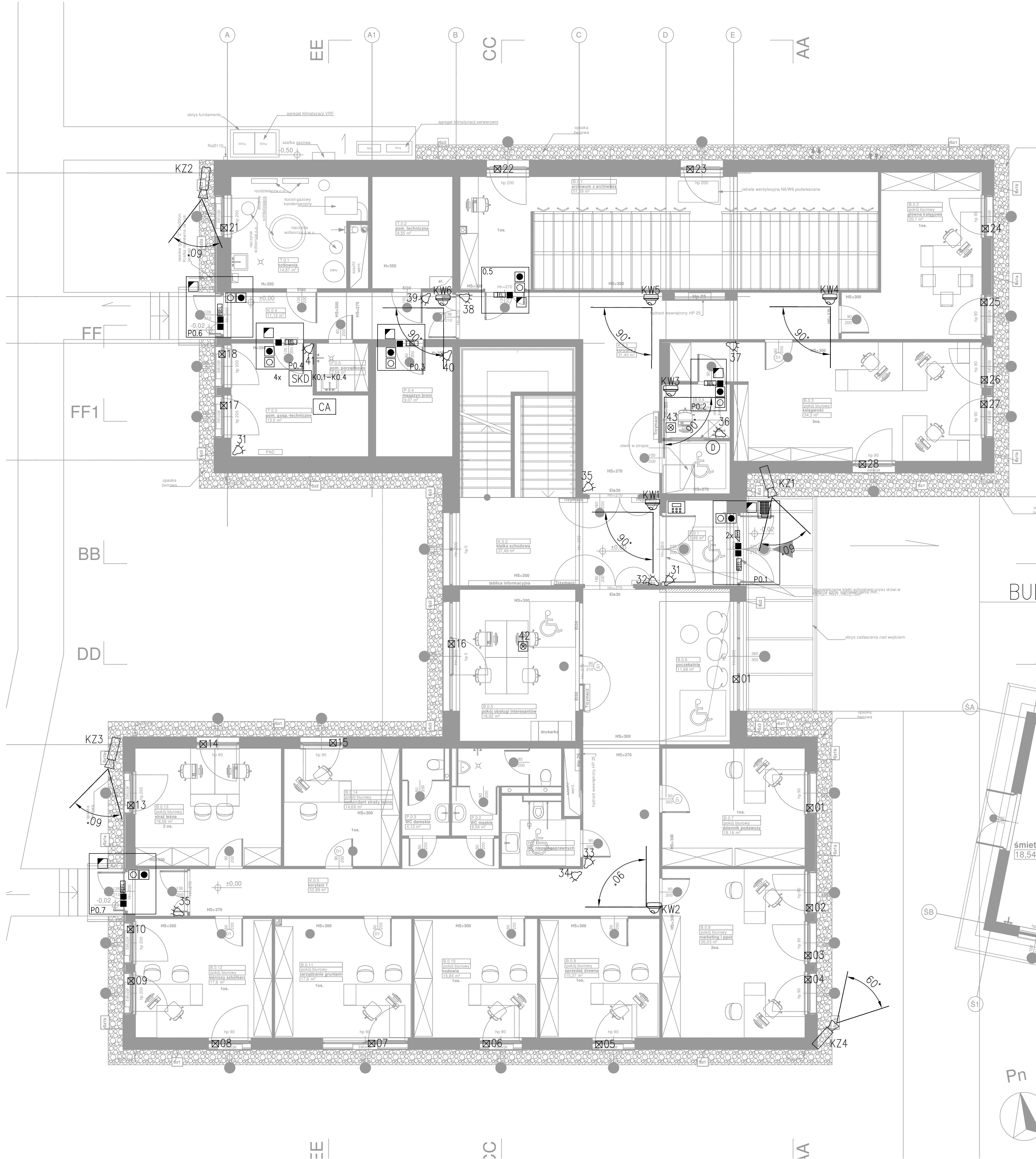


BUDYNEK BIUROWO-KONFERENCYJNY



LEGENDA :

- SSWİN:
- ☒ CZUJKA MAGNETYCZNA SSWİN
  - ☒ SYGNALIZATOR OPTYCZNO-AKUSTYCZNY
  - ☒ CZUJKA RUCHU PASYWNEJ PODCZERWIENI
  - ☒ CZUJKA ZBICIA SZKŁA
  - ☒ PRZYCIŚK NAPADOWY
  - ☒ MANIPULATOR
  - ☒ CENTRALA ALARMOWA Z ZASILACZEM 72h,
  - ☒ SKD: CZYTNIK ZBLIŻENIOWY KART
  - ☒ ELEKTROZAMEK
  - ☒ ELEKTROZAMEK REWERSYJNY
  - ☒ ELEKTROZAMEK REWERSYJNY
  - ☒ PRZYCIŚK WYJŚCIA
  - ☒ PRZYCIŚK WYJŚCIA AWARYJNY
  - ☒ CZUJKA MAGNETYCZNA SKD
  - ☒ KONTROLER SKD
  - ☒ STACJA VIDEOINTERKOMOWA ZEWNĘTRZNA
  - ☒ STACJA VIDEOINTERKOMOWA ODBIORCZA
  - ☒ PRZYCIŚK DZWONKA
  - ☒ CCTV: KW
  - ☒ KAMERA WEWNĘTRZNA DZIEŃ/NOC
  - ☒ KZ
  - ☒ KAMERA TUBOWA LUB W OBUDOWIE WANDALOODPORNEJ
  - ☒ SZAFKA RACK 19" SYSTEMU CCTV

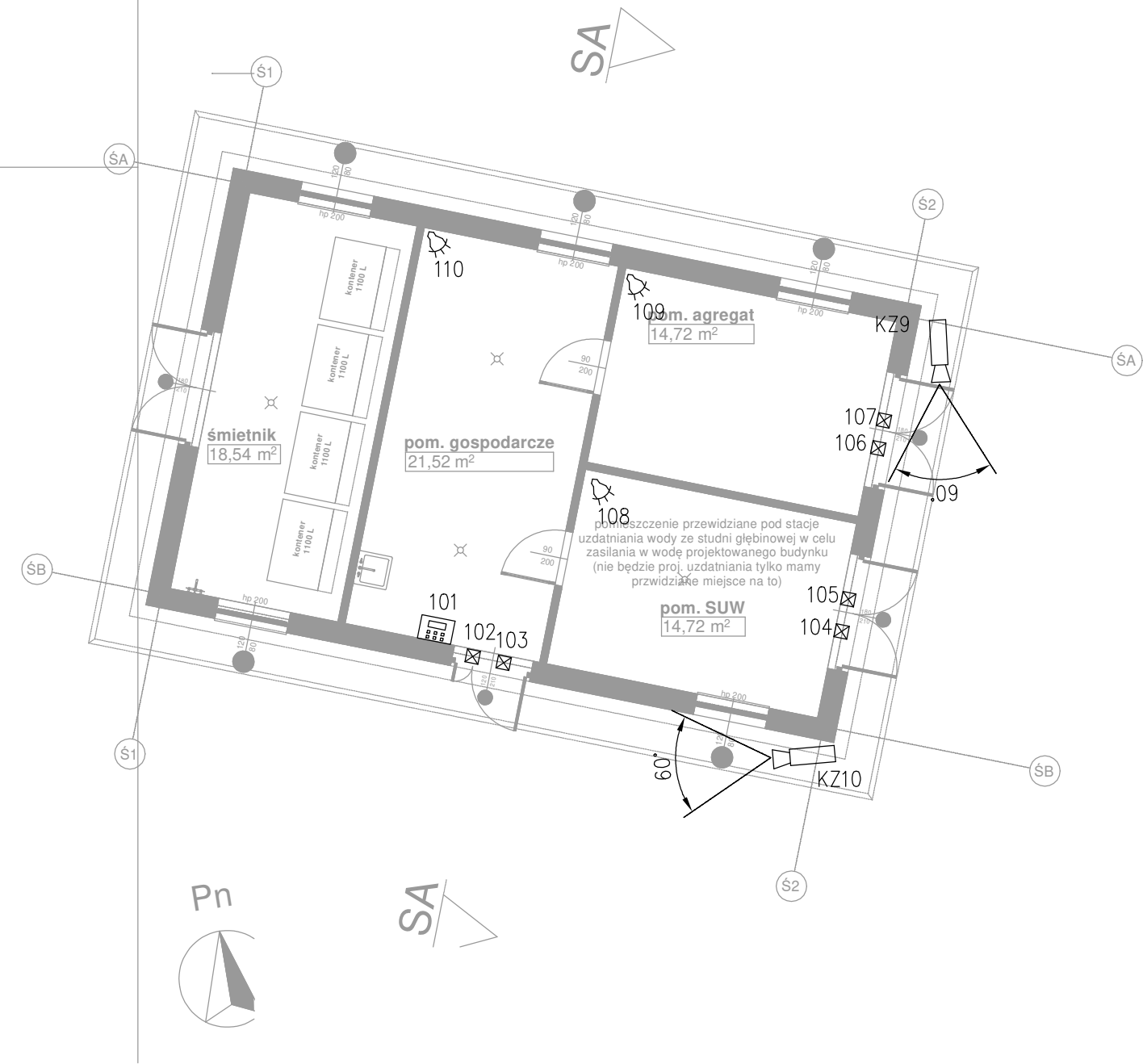
OKABLOWANIE

- ☒ YTDY 3x2x0,5
- ☒ YTKSY 4x2x0,8
- ☒ YTDY 3x2x0,5
- ☒ YTKSY 4x2x0,8
- ☒ YTKSY 4x2x0,8
- ☒ YTDY 3x2x0,5
- ☒ FTP 4x2x0,5
- ☒ YTDY 3x2x0,5, OMY 2x1
- ☒ YTKSY 3x2x0,5
- ☒ UTP 4x2x0,5 KAT6

UWAGI:

1. RYSUNEK POWINIEN BYĆ ROZPATRYWANY WSPÓLNIE Z POZOSTAŁYMI RYSUNKAMI INSTALACJI SŁABOPRĄDOWYCH, OPISEM TECHNICZNYM I PROJEKTAMI INNYCH BRANŻ.
2. PRZEJŚCIA PRZEWODÓW I TRAS KABLOWYCH USZCZELNIĆ MATERIAŁEM O WYMAGANEJ ODOPORNOŚCI OGNIOWEJ
3. ZASILANIE URZĄDZEŃ ZGODNIE Z ELEKTRYCZNĄ CZĘŚCIĄ OPRACOWANIA
4. OSTATECZNA KOORDYNACJA NA BUDOWE.
5. DOCELOWĄ LOKALIZACJĘ WSZYSTKICH ELEMENTÓW DOSTAWAĆ DO FINALNEJ ARANŻACJI WNĘTRZ I LOKALIZACJI URZĄDZEŃ ORAZ POTWIERDZIĆ Z INWESTOREM I ARCHITEKTEM NA BUDOWIE
6. SPECYFIKACJA WYPOSAŻENIA TECHNICZNEGO STOLAERKI OKIENNEJ I DRZWIOWEJ ZAWARTA W PROJEKCIE ARCHITEKTURY

BUDYNEK GOSPODARCZY



**KAPE**  
Krajowa Agencja  
Poszanowania Energii SA  
Aleje Jerozolimskie 65/79  
00-697 Warszawa

**Investycja:**  
**Budowa budynku biurowo-konferencyjnego siedziby Nadleśnictwa Olkusz wraz z towarzyszącą infrastrukturą techniczną i drogową, budowa budynku gospodarczego ze stacją uzdatniania wody i generatorem prądu, budowa wieży telekomunikacyjnej, studni głębinowej, biologicznej oczyszczalni ścieków oraz przebudowa istniejącego zbiornika p.poż.**

**Adres inwestycji:**  
ul. Ponikowska 32, 32-300 Olkusz  
działki nr ewid. 844/1  
obręb: 0002 Pomorzany  
jedn. ewid.: Olkusz-M

**Inwestor:**  
Państwowe Gospodarstwo Leśne Lasy Państwowe  
Nadleśnictwo Olkusz  
ul. Łukasieńskiego 3  
32-300 Olkusz

**Projektant:**  
**mgr inż. Jarosław Odzioba**  
upr. bud. MAZ/0064/POOE/10 w spec. instalacyjnej w zakresie sieci, instalacji i urządzeń elektrycznych i elektroenergetycznych

**Sprawdzający:**  
**mgr inż. Włodzimierz Krupa**  
upr. nr LUB/0250/PWOE/12 w spec. instalacyjnej w zakresie sieci, instalacji i urządzeń elektrycznych i elektroenergetycznych

**Branża:**  
**INSTALACJE ELEKTRYCZNE**  
**PROJEKT WYKONAWCZY**

**Tytuł rysunku:**  
**INSTALACJE BEZPIECZEŃSTWA**  
**RZUT POZIOMU 0.**

Data: 02.2019r	Skala rysunku: 1:100
Nr arkusza: E.50	Strona: